

Der **WIROMAT-VET Premium System** ist ein kompaktes System mit modernsten Bauteilen. Es eignet sich für Kleintierpraxen. Durch den modularen Aufbau kann das System genau nach Ihren Vorstellungen zusammengesetzt werden. Die kompakte Modul-Anordnung ermöglicht eine effiziente Installation und Wartung. Das hochentwickelte System garantiert Kompatibilität und Erweiterungsmöglichkeiten, heute und in Zukunft. Der **WIROMAT-VET Premium System** ist mit einem Röntgengenerator modernster Hochfrequenz-Technologie ausgerüsteter, der allen Anforderungen gerecht wird. Er zeichnet sich durch kürzesten Belichtungszeiten und durch seine brillante Bildqualität aus. Der Untersuchungstisch ist fest montiert und hat eine beweglicher Tischplatte, um das Positionieren zu vereinfachen. Mit den variablen Film Fokus Abstand, sowie die waagrechte Verschiebung der Stativsäule sind auch sehr spezielle Röntgenaufnahmen für Klein- und Grosstiere einfach zu machen.

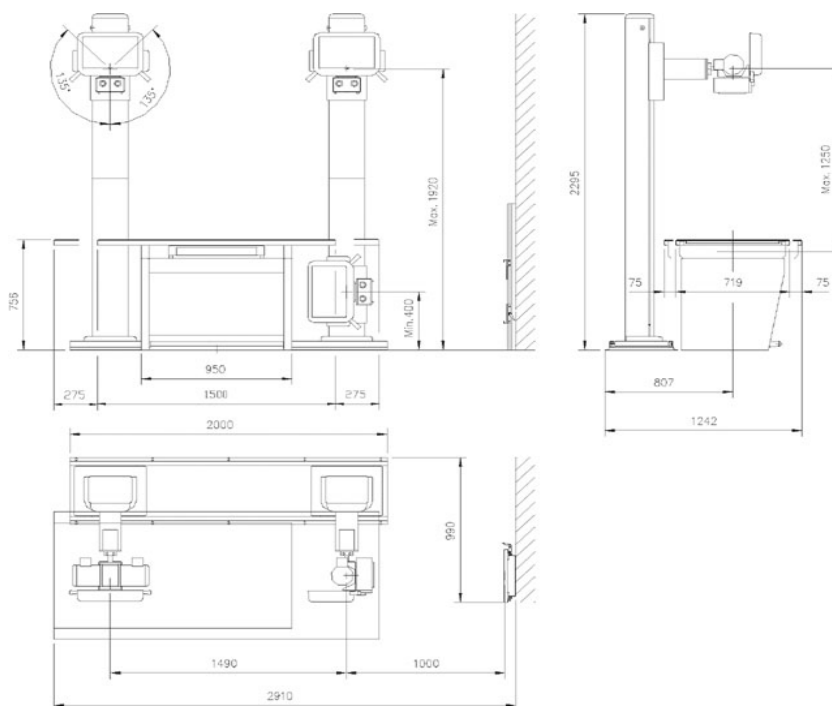


Technische Daten

WIROMAT - VET	16HF	20HF	32HF	40HF	50HF
Leistung (KW) *	16	20	32	40	50
Spannung in 1 kV Schritten Genauigkeit	40 – 125 ± (5% + 1 kV)				
Strombereiche (mA)	10, 12.5, 16, 20, 25, 32, 40, 50, 64, 80, 100, 125, 160, 200	10, 12.5, 16, 20, 25, 32, 40, 50, 64, 80, 100, 125, 160, 200, 250, 320	10, 12.5, 16, 20, 25, 32, 40, 50, 64, 80, 100, 125, 160, 200, 250, 320	10, 12.5, 16, 20, 25, 32, 40, 50, 64, 80, 100, 125, 160, 200, 250, 320, 400	10, 12.5, 16, 20, 25, 32, 40, 50, 64, 80, 100, 125, 160, 200, 250, 320, 400, 500
Genauigkeit	± (5% + 0,1 mA)				
Schaltzeiten Genauigkeit	0,001 – 5 sek ± (1% + 0.1ms)				
mAs – Bereich	0.1 – 500mAs				
Belichtungsautomat	Option				
Organautomat	Standart (Organtabelle mit 330 Positionen)				
Zentralstrahl über Boden	40 – 192cm				
Röhre drehbar	±135°				
Verschiebung Stativsäule	150cm				
Drehanoden-Röhre (2850 r.p.m.)	Brennfleck: 1.0mm / 2.0mm			Brennfleck: 0,6mm / 1,5mm	
Netzanschluss (V)	208-240 (1-Phase) / 440-480 (3-Phasen)			400-480 (3-Phasen)	
Netzanforderung min (50Hz)	240V (1Phase) 21A 400V(3-Phasen) 7A / ph. 4,6kVA	240V (1-Phase) 26,4A 400V(3-Phasen) 8A / ph. 5,8kVA	240V (1-Phase) 41,8A 400V(3-Phasen) 14A / ph. 9,2kVA	400V(3-Phasen) 25A / ph. 11,5kVA	400V(3-Phasen) 40A / ph. 14,4kVA
Totalgewicht (inkl. Röntgengenerator)	408kg				
Tisch - / Wand- / Fusskonsole	Option				
Bucky mit Laufraster	Option				
Durchleuchtung	Nicht erhältlich	Option	Option	Option	Option

* Generatoren auch mit 64kW und 80kW erhältlich

Massbilder



Änderungen der Konstruktion und der technischen Daten sind ohne Vorankündigung im Dienste des technischen Fortschritts möglich. Alle Rechte vorbehalten. Wiedergabe in jeder Form – auch auszugsweise – bedarf der vorhergehenden Zustimmung von WIROMA AG, 3145 Niederscherli

